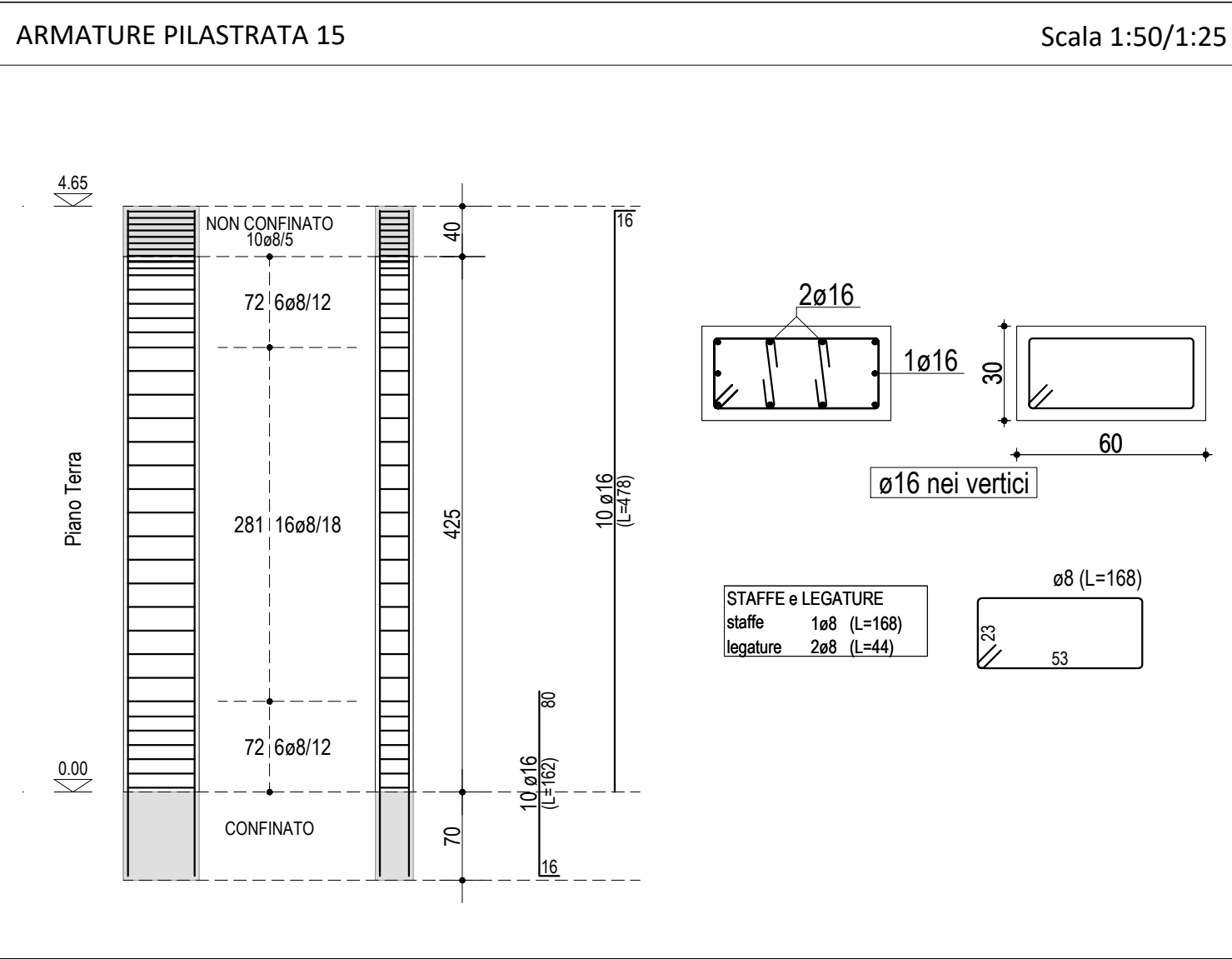
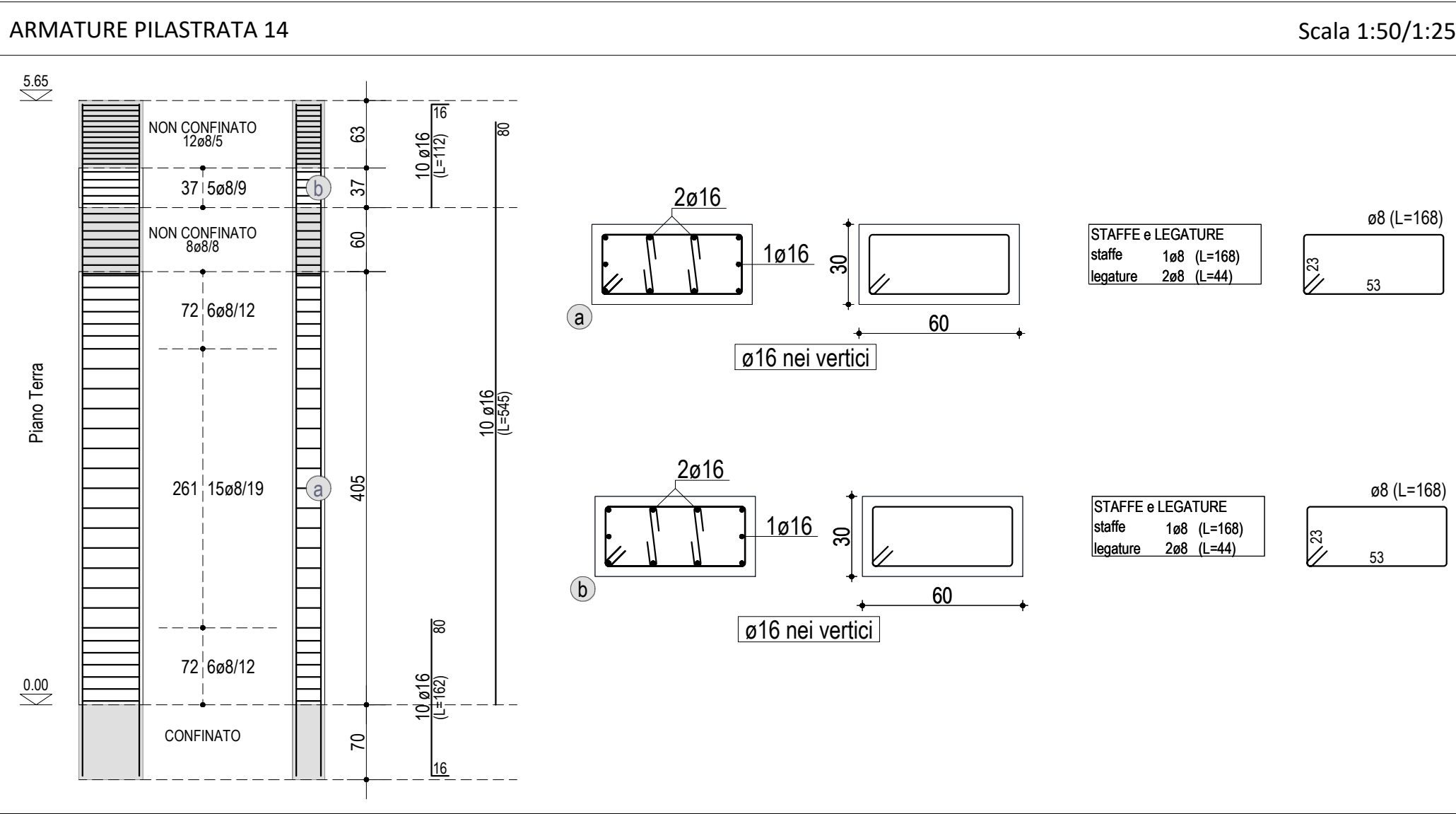
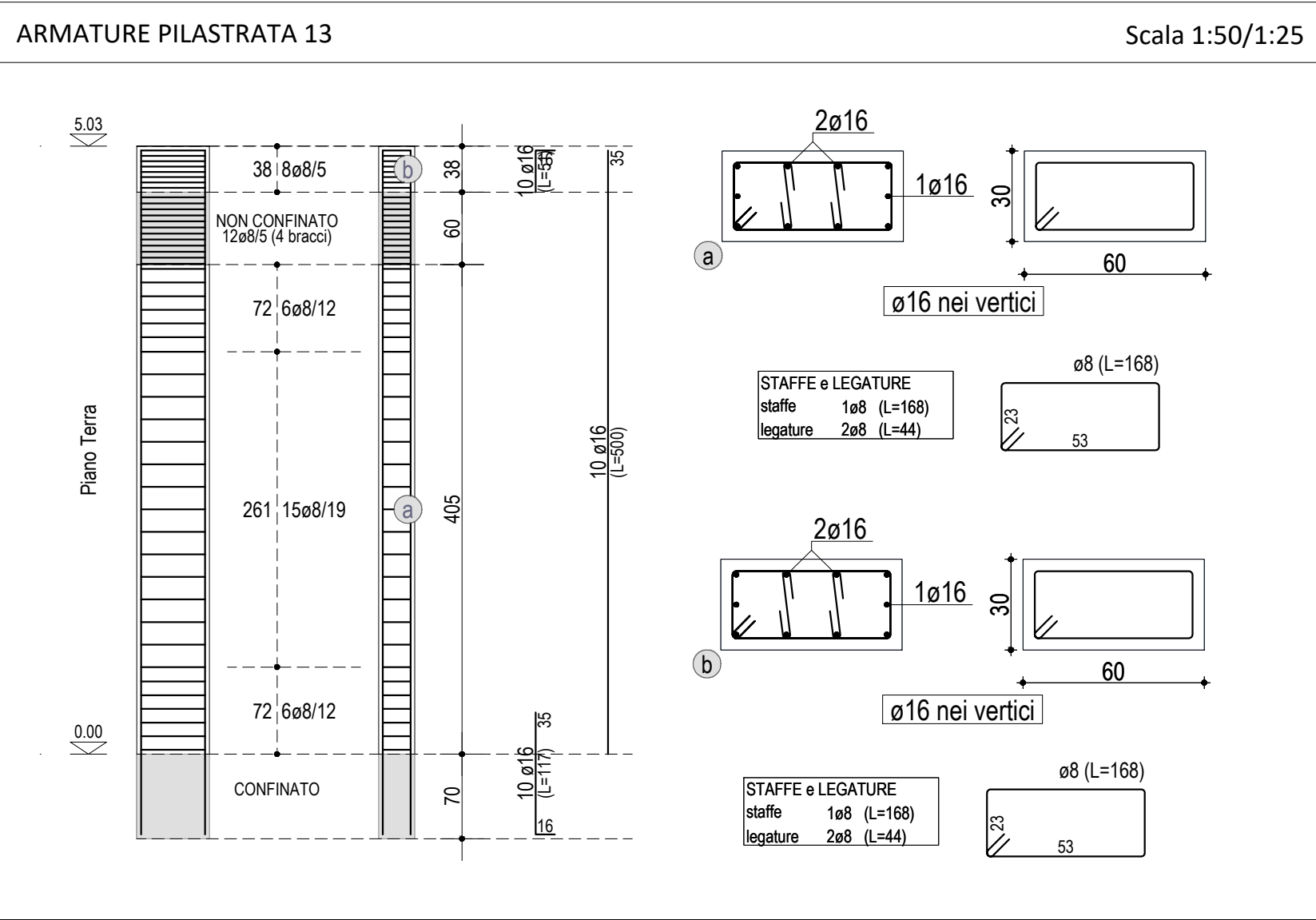
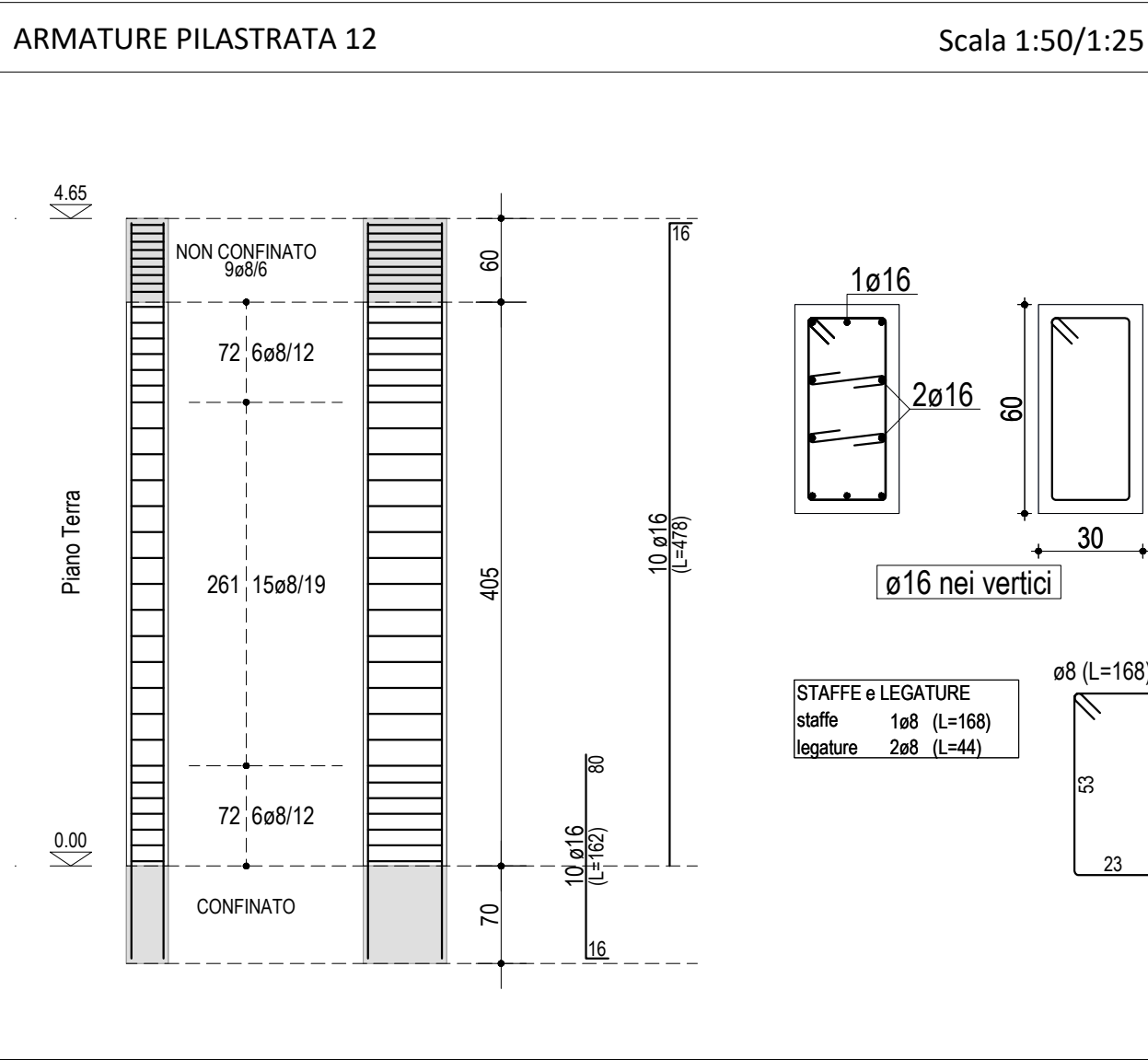
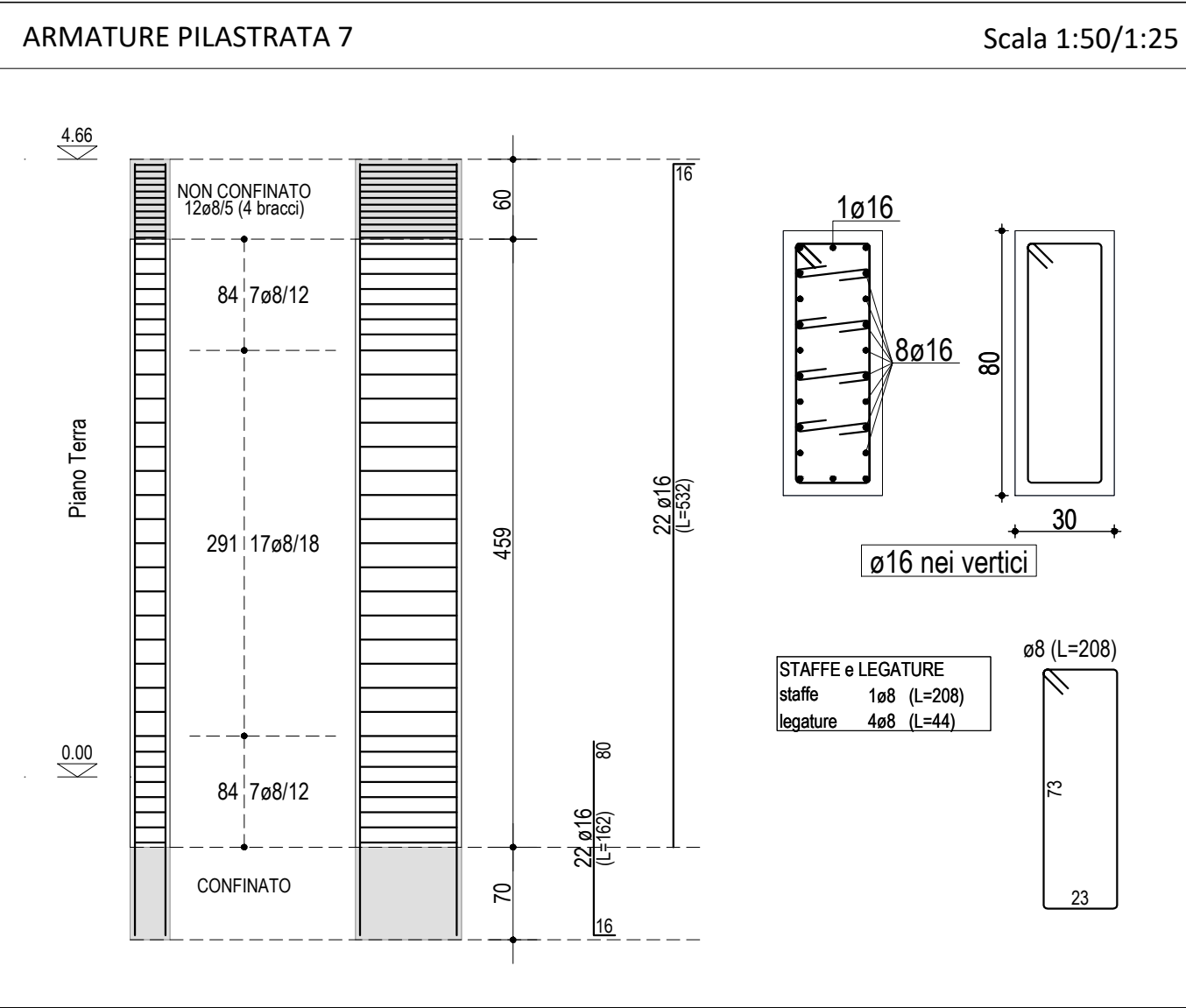
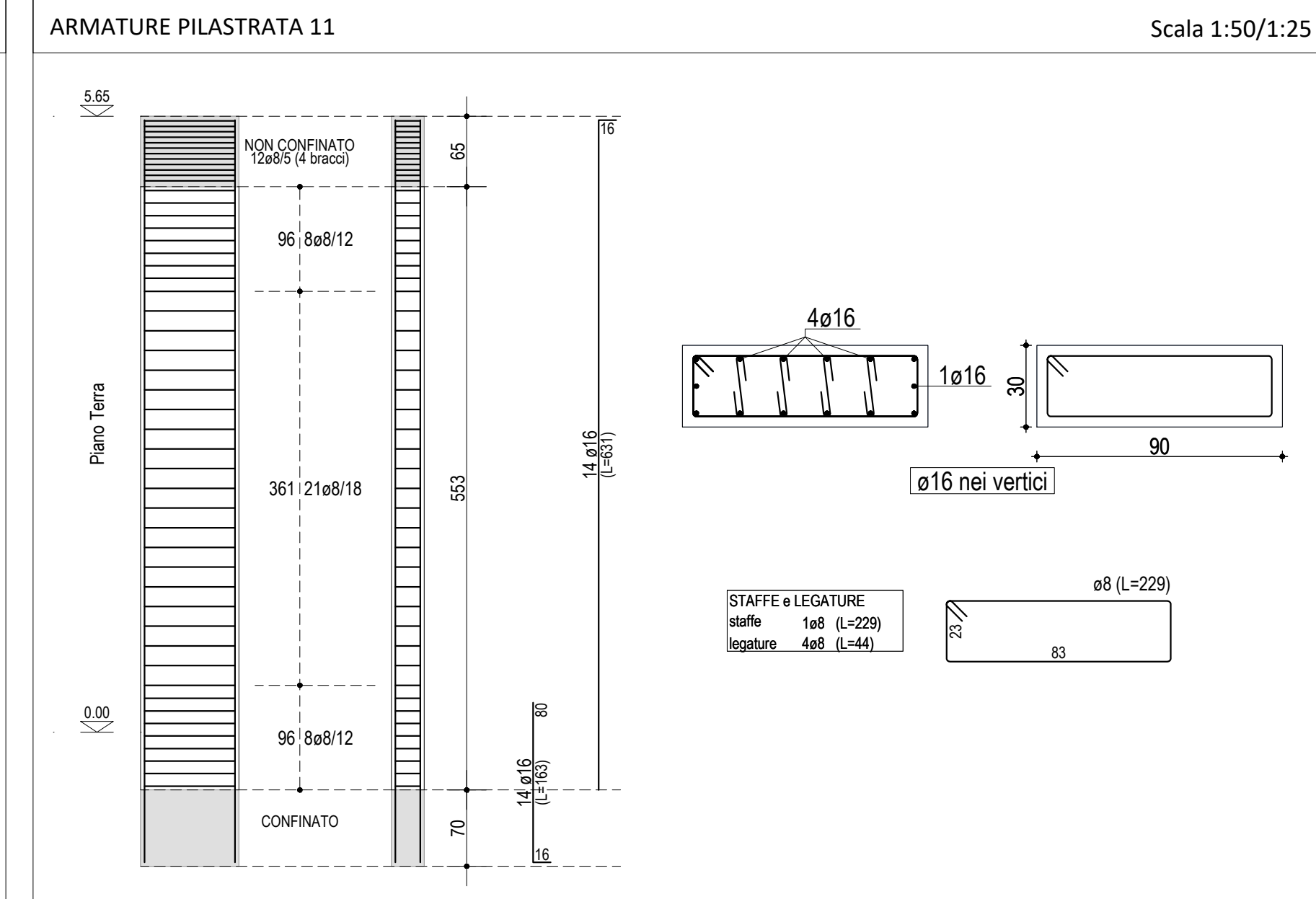
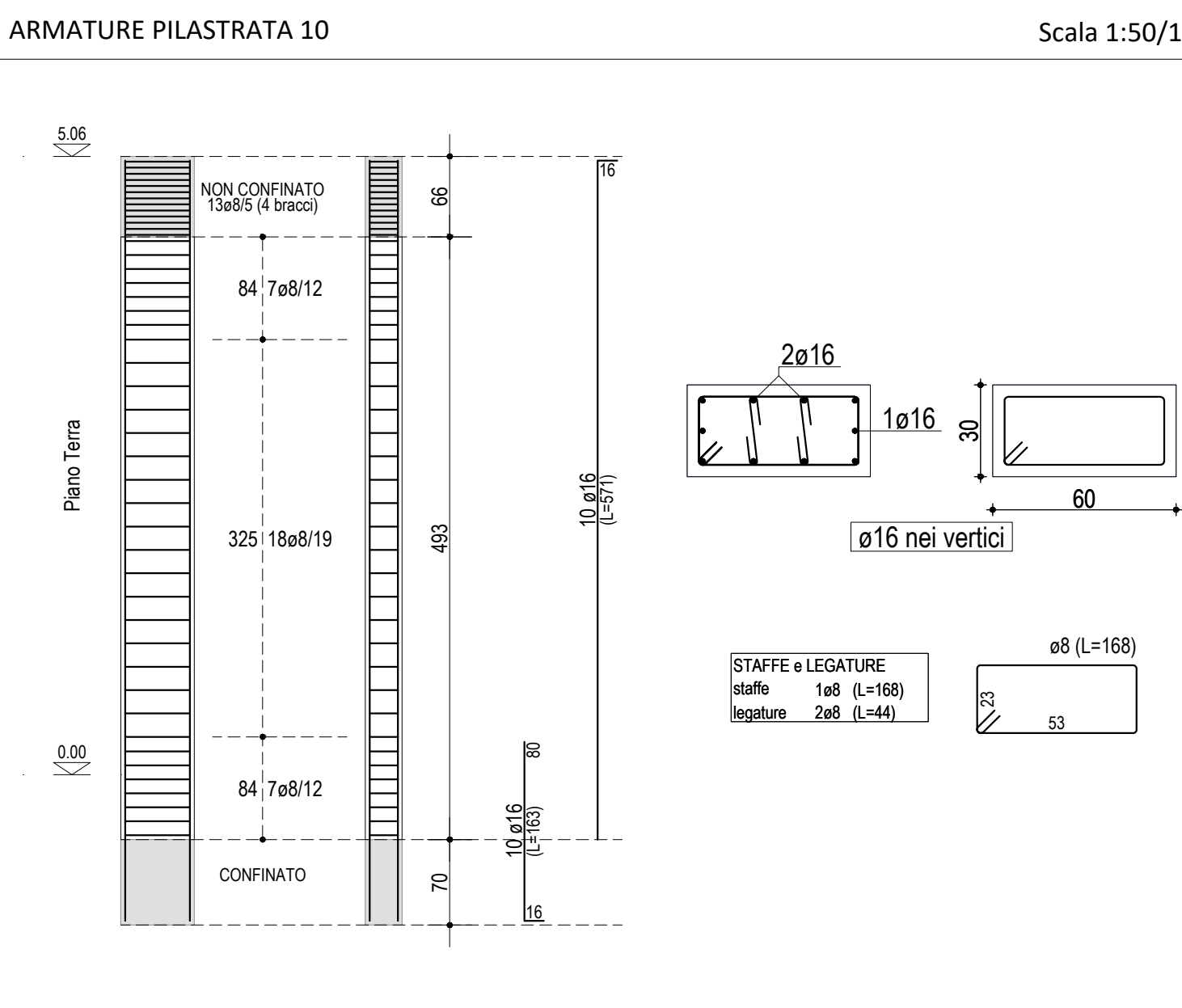
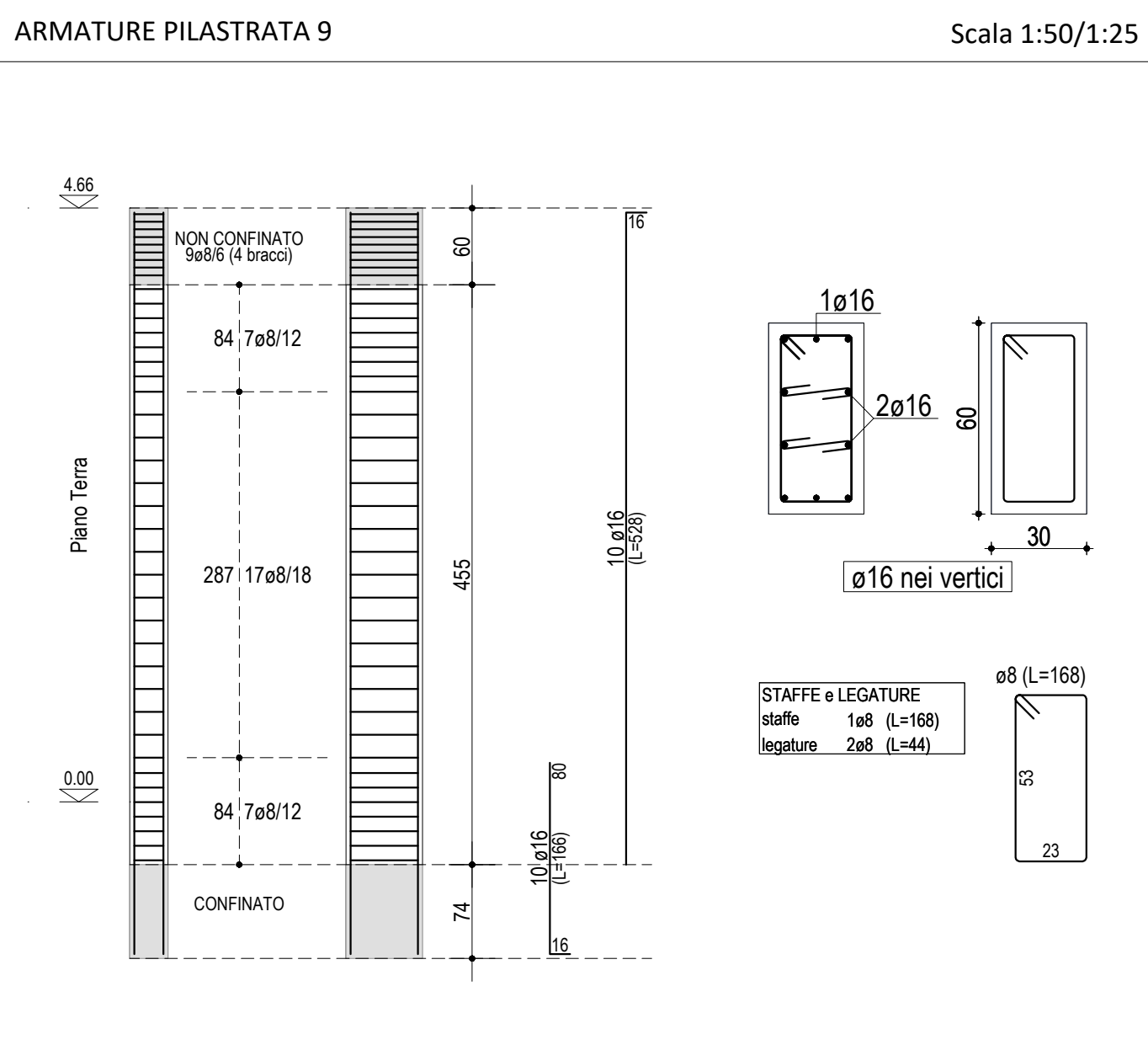
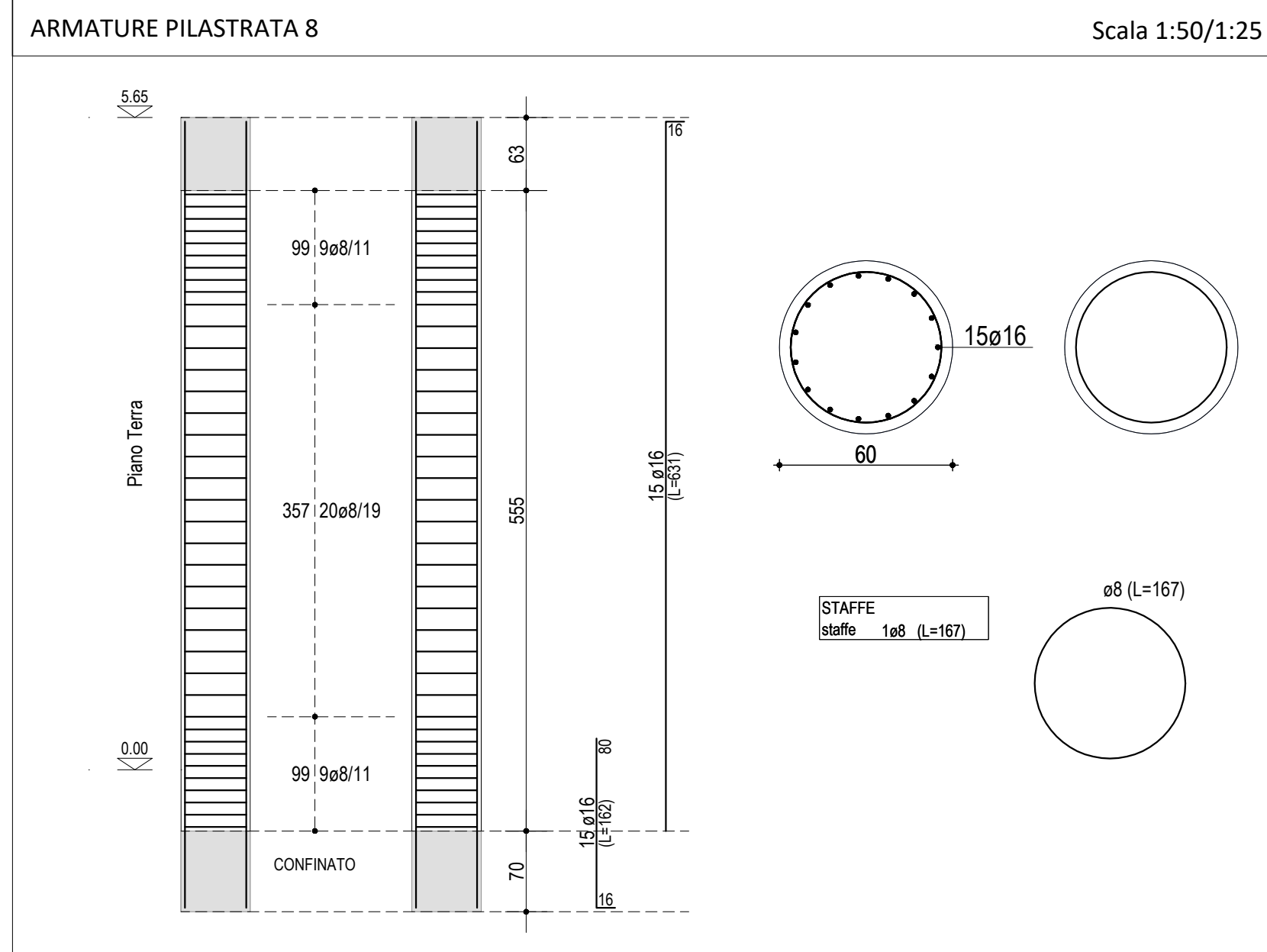
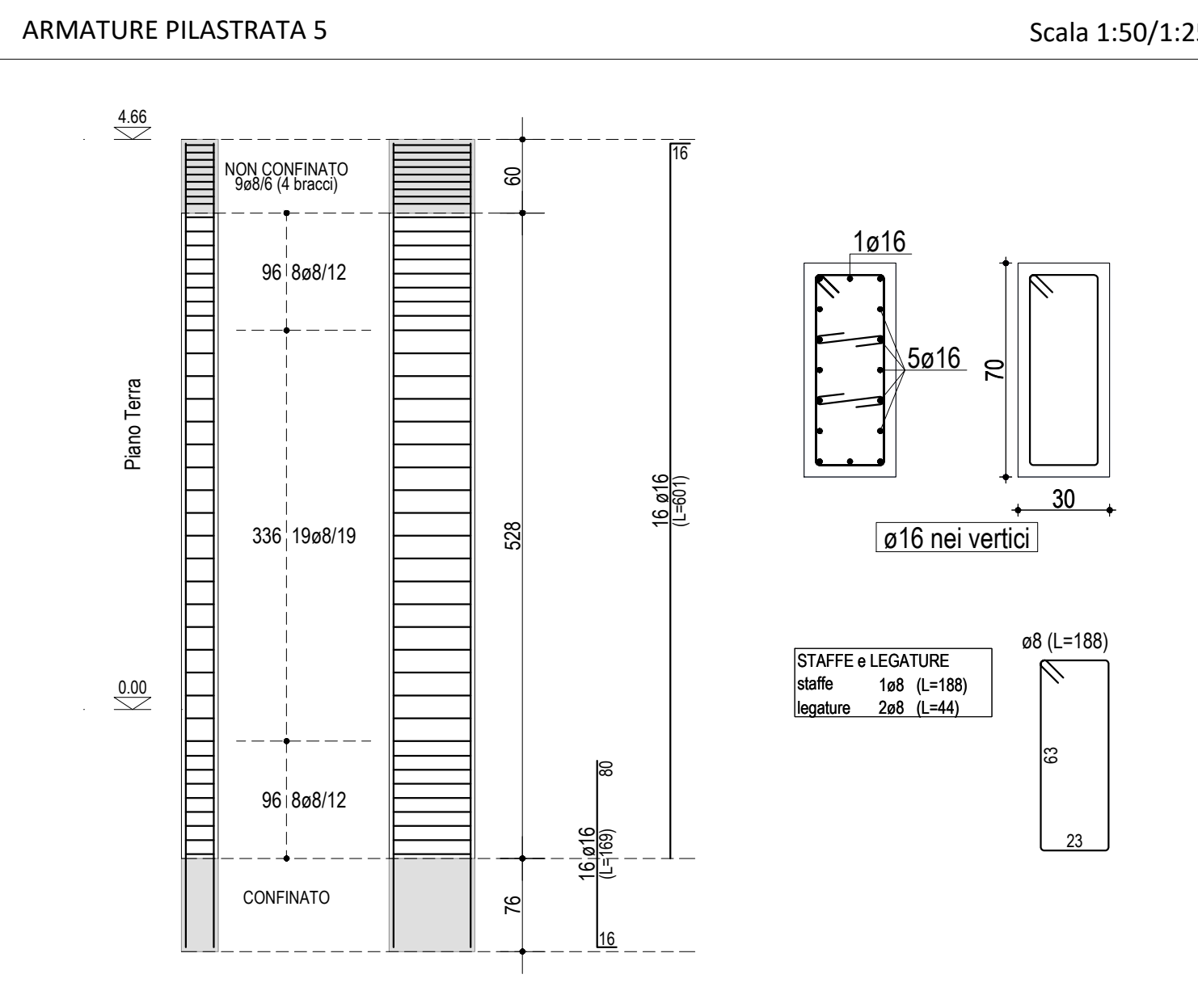


CARATTERISTICHE E QUALITA' DEI MATERIALI PER STRUTTURE REALIZZATE IN OPERA										
CALCESTRUZZO		UNI 11104					EN 206-1			
Tipo	Campi di impiego	Classi di esposizione ambientale	Classe di resistenza	Rapporto (A/C) max	Contenuto minimo di cemento [kg/m3]	Contenuto d'aria (solo per classi XF3 e XF4)	Dmax [mm]	Classi di consistenza al getto	Tipo di cemento	Copriferro nominale [mm]
CLS1	Magroni	XC2	C12/15 (R _k 35 N/mm2)							
CLS2	Fondazione	XC2	C25/30 (R _k 30 N/mm2)	0.60	300		22	S4		35
CLS2	Elevazione	XC1	C28/35 (R _k 35 N/mm2)	0.55	320		22	S4		35

ACCIAIO

Acciaio B450C ad adherenza migliorata, saldabile con marcatura del produttore e del sagomatore in barre (6mm <φ<= 50mm) e rotoli (6mm <φ<= 16mm),reti elettrosaldate e tralicci



COMUNE DI LIZZANO

REV.	DATA	DESCRIZIONE	NOTE
0	LUGLIO 2023	Emissione	

LAVORI DI COSTRUZIONE DI UNA MENSA PER LA SCUOLA PRIMARIA E DELL'INFANZIA ANNA FRANK

<p>PROGETTISTA</p> <p>GITECNA S.r.l. Società di ingegneria con SGQ certificata UNI EN ISO 9001:2015 KIWA CERMET n. 11015-A Via C. Giovinnazzi n. 3, 74123 - Taranto Ing. Ciro Gianfreda Società di ingegneria S.r.l.</p>	<p>COMMITTENTE</p> <p>COMUNE DI LIZZANO Corso Vittorio Emanuele, 54, 74020 Lizzano TA Sindaco: Dott.ssa Lucia Palombella</p> <p>R. U. P.</p> <p>Arch. Rosanna Borsci</p>
--	---

PROGETTO DEFINITIVO-ESECUTIVO AGGIORNATO

CODIFICA ELABORATO	DATA
22.008.01 ST 07 00	LUGLIO 2023
OGGETTO ELABORATO	SCALA
STUTTURE IN C.A. PILASTRE 1-15	1:50/1:25
REDATTO	CONTROLLATO
Dott.ssa A. Lenti	Ing. D. Bozza
APPROVATO	Ing. C. Gianfreda

IL PRESENTE DOCUMENTO NON PUO' ESSERE RIPRODOTTO O COMUNICATO A TERZI SENZA PREVENTIVA AUTORIZZAZIONE SCRITTA DEI PROGETTISTI.

MOD/CP/015